



Modernes Wohnen im Grünen

Exposé · Mietwohnungen · Elbestraße

Fuchs GmbH

Machnower Busch 3
14532 Kleinmachnow

Ihre Ansprechpartner

Frau Jennifer Fuchs-Lenz
und Herr Sebastian Wulsch

Tel: 033203 305130

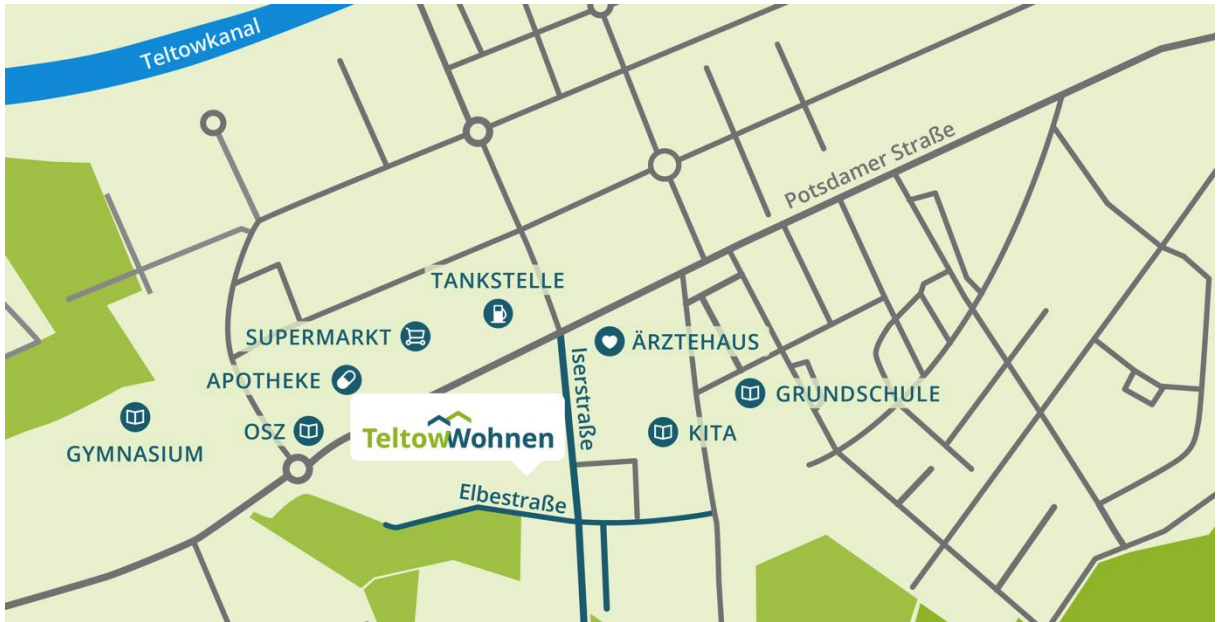
Fax: 033203 305151

Web: www.fuchs-partner.de

E-Mail: teltow.mieten@fuchs-partner.de

**TeltowWohnen**

Teltow



Mit derzeit etwa 25.000 Einwohnern ist Teltow die bevölkerungsreichste Stadt im Landkreis Potsdam-Mittelmark des Bundeslandes Brandenburg. Im Norden wird Teltow durch den Berliner Bezirk Steglitz- Zehlendorf, im Osten und Süden durch Großbeeren, im Westen durch Stahnsdorf und im Nordwesten durch die Gemeinde Kleinmachnow begrenzt.

Die Stadt Teltow ist mit ihren abwechslungsreichen Landschaften, vielfältigen Freizeitmöglichkeiten und der hervorragenden Infrastruktur ein idealer Standort für Familien mit Kindern. Es gibt zahlreiche Erholungsplätze, wie z. B. den Teltowkanal und den August-Mattausch-Park. Die Teltower Altstadt lockt einerseits rings um den Kirchturm mit ihrem historischen Flair und zeigt andererseits eine architektonische Symbiose aus alt und neu.

**SCHÖN,
GRÜN, RUHIG
UND DOCH
ZENTRAL**

Wohnanlage



.....

FAMILIEN- FREUNDLICH UND SICHER

.....

Auf einer Grundstücksfläche von ca. 7.500 m² ist 2016 eine Wohnanlage mit 6 teilweise aneinander stehenden Mehrfamilienhäusern erbaut worden. Insgesamt sind 89 hochwertige Wohnungen mit 2 bis 4 Zimmern und einer Wohnfläche von ca. 46 bis 125 m² entstanden.

Die ansprechend gestaltete Wohnanlage mit reichlich Grünflächen, großzügigem Spielplatz, gepflasterten Wegen und Tiefgaragen befindet sich in einer ansprechenden Lage mit umfassender Infrastruktur und vielen Einkaufsmöglichkeiten in fußläufiger Umgebung.

Highlights



Highlights

- Wohnung mit KfW-55 Effizienzstandard
- barrierefreie Wohnung mit 2 Zimmern und einer Wohnfläche von ca. 48 m²
- Fenster mit 3-fach-Verglasung
- großer Balkon
- Fußbodenheizung mit Einzelraumsteuerung
- Innenliegendes Bad bodengleicher Dusche mit Echtglas-Duschtrennwänden
- umfangreiche Elektro- und hochwertige Sanitärausstattung von Markenherstellern
- großzügiger Aufzug vom Keller bis zur Wohnung
- autarke Lüftungsanlagen mit Wärmerückgewinnung und Wohnungsübergabestation für Warmwasser und Heizung
- hochwertige Fenster- und Balkontüren
- je Wohnung 1 Pkw-Stellplatz verfügbar
- Wohneingangstüren mit 3-fach-Verriegelung
- repräsentativer Hauseingang sowie Treppenhaus mit Edelstahlgeländer
- innenliegende integrierte Verschattungsrollos im Wohn- und Schlafraum

Ausstattung



NEU
GRÜN

Bei dem Ausbau der Wohnungen haben wir großen Wert auf die Details gelegt. Daher haben wir ausschließlich Bauteile von Herstellern mit hoher Qualität und langer Haltbarkeit verbaut. Sie werden in Teltow kein vergleichbares Angebot finden, welches über eine ähnliche Ausstattung und Qualität zu unseren Mietpreisen verfügt.

Unsere Wohnungen beinhalten modernste Technologie (z. B. Cat-7-Verkabelung) sowie eine großzügige Ausstattung in den Bädern (z. B. Lampen, Toilettenpapier- und Handtuchhalter).

Ausstattung Diele und Schlafzimmer



Ausstattung Wohnzimmer



Ausstattung Bad



Balkonwohnung C08 mit Südwestbalkon für Sonnenanbeter



.....
48 m²

Lebensfreude

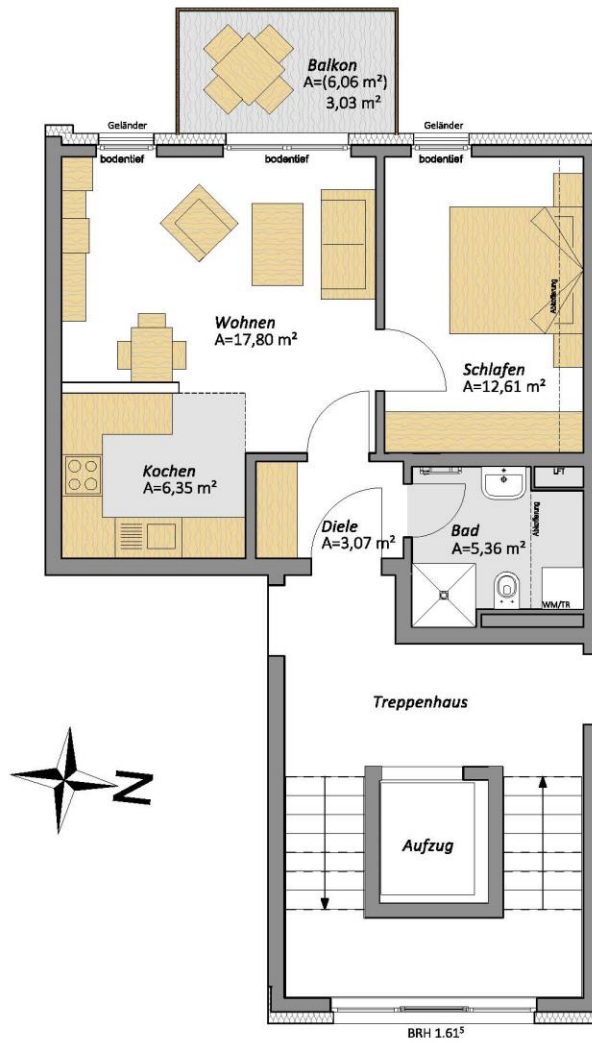
.....
Kaltmiete 505,00 €
Nebenkosten 97,00 €
(inkl. Heizkosten)

Warmmiete 602,00 €

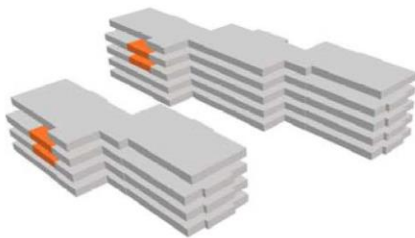
Stellplatzmiete 60,00 €
Nebenkosten 6,00 €

Stellplatz gesamt 66,00 €
.....

- ca. 48 m² mit Südwestbalkon
- Tiefgaragenstellplatz verfügbar
- 2,56 m Deckenhöhe
- Wärmeschutz-Isolierverglasung (Ug-Wert ca. 0,6)
- Verschattungsrollos im Wohn- und Schlafraum
- hochwertiger Laminatboden in allen Räumen (außer in Küche und Bad)
- feines Malervlies in Diele, Wohn-/Esszimmer und Küche
- bodengleiche Dusche mit Echtglas-Duschkabine
- Fußbodenheizung in allen Räumen
- Handtuchwärmer
- Lüftungsanlage mit Wärmerückgewinnung
- Video-Gegensprechanlage mit Farbmonitor



Lage in der Wohnanlage



genaue Lage im Geschoss

